

レベル トロール® 自記水位計 **Level TROLL® 400/500/700**

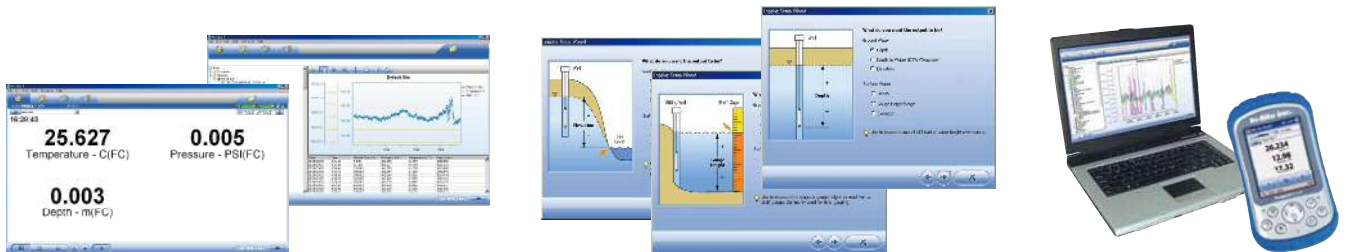
Level TROLL シリーズは、チタン製の筐体（センサー面含む）の自記水位計。腐食性の水質や海水中にも設置可能な高精度なセンサーです。



特徴

- ・ 絶対圧、大気圧自動補正型の 2 モデル
- ・ 内部にメモリおよびバッテリーが内蔵された自記式センサー
- ・ 直径 18mm の小径センサーで筐体材質はチタン製。設置環境を選びません
- ・ データ設定 / 回収は専用ソフトウェア（無償）にて簡単操作
- ・ 4-20mA、RS485 出力が標準装備。テレメトリへの利用も可能
- ・ 内部バッテリーは 5 年または 200 万ポイント測定 of 「動作保証」（製品保証は 3 年間）
- ・ 設置水温は 80°C まで

簡単操作の計測設定/データ回収用ソフトウェア 「Win-Situ® 5」



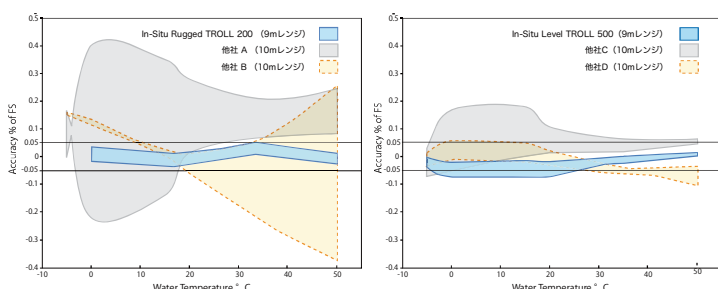
設定項目がイメージしやすいユーザーインターフェイス。メモリ・バッテリー容量もインジケーターで確認。ログデータは Microsoft® Excel 形式等に交換出来ます。

用途に応じた水位測定モードが簡単に設定出来ます。

ノート PC 以外に、防水型ハンディモバイル「RuggedReader」もご用意しています。

確かな精度

In-Situ社のセンサーは、NIST（米国国立標準技術研究所）準拠の校正が行われています。他社製品と比較し、幅広い温度範囲において誤差の少ないセンサー特性を持っています。



※グラフ中の各色は、設置水温における各水位センサーの誤差範囲を表しています。
出典：Sorensen & Butcher 2011, GWMR 31(4) 56-62

アプリケーション

- ・ 河川、湖沼、地下水、海洋、汽水域の長期モニタリング
- ・ 外部出力機能を利用したテレメトリや装置の制御

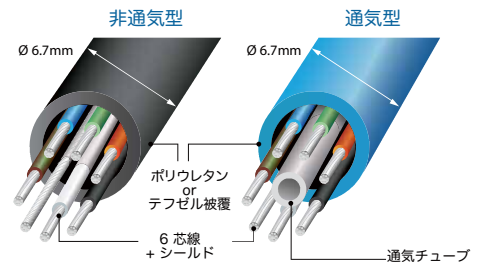
製品仕様 Level TROLL® 400/500/700

動作環境	動作温度：-20～80℃ 保管温度：-40～80℃ 精度保証範囲：-5～50℃	
寸法・重量	直径：18.3mm、全長：216mm 重量：197g	
材質	筐体：チタン、ノーズコーン：デルリン	
外部出力	Modbus/RS485、SDI-12、4-20mA	
内蔵バッテリー	3.6V リチウム電池（5年または200万測定のうち短い方の動作を保証）	
外部電源	DC 8～36V	
内蔵メモリー容量	LT400/500：2.0MB	LT700：4.0 MB
記録可能点数	LT400/500：130,000	LT700：260,000
記録可能ログ数	50	
ロギングモード	LT400/500：リニア、ファストリニア、イベント LT700：上記＋ステップリニア、リニア平均、対数	
ログインターバル（最短）	LT400/500：0.5秒	LT700：0.25秒（ファストリニアモード時）
出力インターバル（最短）	1秒	
内部時計	日差1秒以下	
水位センサー	圧力式（ピエゾ抵抗型）	
レンジ	LT400/700	LT500/700
	絶対圧式	大気圧自動補正（差圧、ゲージ）式
	30 psia: 10.9 m (35.8 ft)	5 psig: 3.5 m (11.5 ft)
	100 psia: 60.0 m (197 ft)	15 psig: 11 m (35 ft)
	300 psia: 200.7 m (658.7 ft)	30 psig: 21 m (69 ft)
500 psia: 341.3 m (1120 ft)	100 psig: 70 m (231 ft)	
1000 psia: 703 m (2306.4 ft)*	300 psig: 210 m (692 ft)	
	* LT700のみ	
500 psig: 351 m (1153 ft)		
設置限界	センサーレンジの2倍まで。3倍で破壊	
精度、分解能	精度：±0.05% FS @ 15℃ ± 0.1% FS @ 0～50℃ 分解能：0.005% FS 以上	
表示単位	圧力：psi, kPa, bar, mbar, mmHg, inHg, cmH ₂ O, inH ₂ O 水位：in, ft, mm, cm, m	
温度センサー		
測定原理	EPA Method 170.1	
精度、分解能	精度：±0.1℃、分解能：0.01℃以上	
表示単位	℃、°F	
本体保証	製造後3年	

ケーブルは簡単脱着
～ Rugged Cable システム ～



- ・コネクタはチタン製で堅牢
- ・簡単接続の「Twist-Lock」方式
- ・耐圧1200m
- ・ケーブル長は1m単位で指定可
- ・専用アダプタでケーブル同士を連結可
※バラ線加工も承ります



豊富なオプション



様々な用途に～周辺機器～



データログ・電流出力 / 接点警報付表示器
Con TROLL



防水型ハンディモバイル
Rugged Reader



TROLL Com
ダイレクトコネクタ



TROLL Com
ケーブルコネクタ



大気圧計
Baro TROLL



1/4 インチ
NPT アダプタ



外部電池パック

パンフレットに記載された仕様は予告なく変更されることがあります ISL201401V1.0

総代理店  エア・ブラウン株式会社

東京：〒104-0061 東京都中央区銀座7-13-8 第2丸高ビル

Tel 03-3545-2881 Fax 03-3543-8865

大阪：〒541-0056 大阪府大阪市中央区久太郎町3-6-8 御堂筋ダイワビル

Tel 06-6282-4002 Fax 06-6282-4005

代理店

 アサヒ地水探査株式会社

〒151-0051 東京都渋谷区千駄ヶ谷3-40-5

TEL: 03(3478)7216 FAX: 03(3478)1015

<http://www.asahigs.co.jp>