

Win-Situ4.0 日付が(月/日/年)と表示されるのを(年/月/日)に変更する方法

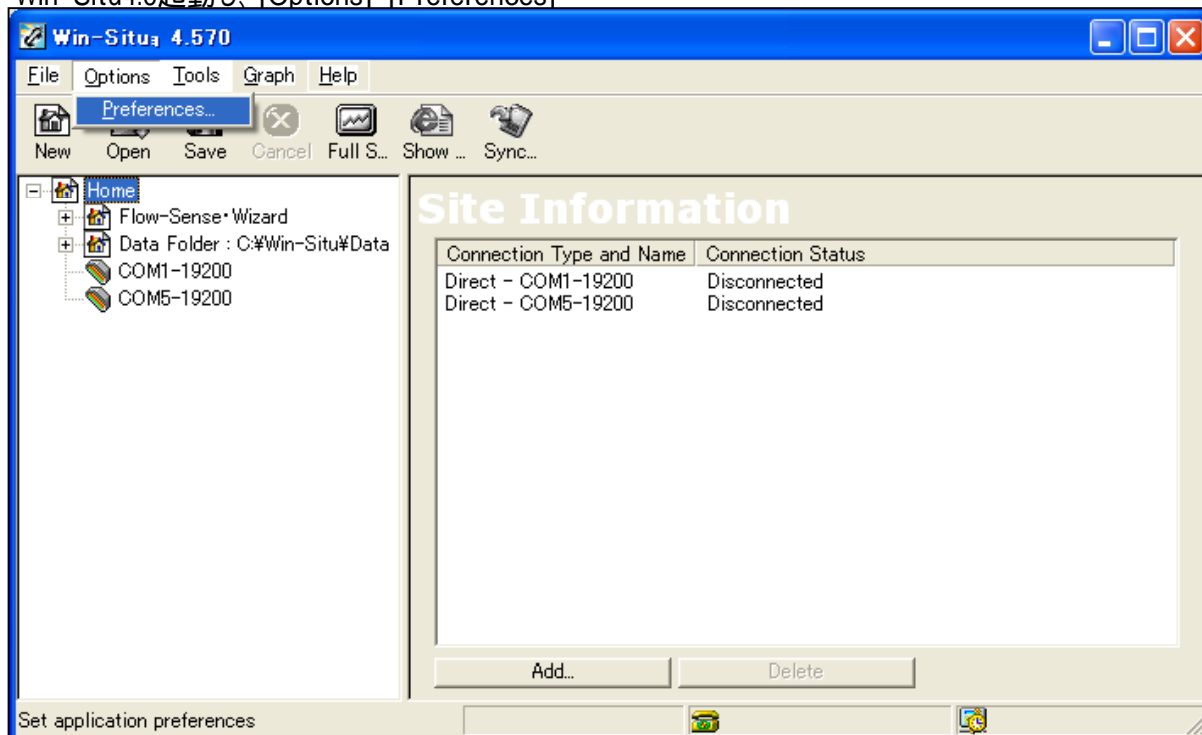
Win-Situ4.0ソフトウェアは米国で作製しているため、デフォルトではカレンダー表記が、(月/日/年)となっています。この設定のままデータをCSVやテキストに変換した場合、年を月として変換してしまいます。(日本版OSの場合)

誤変換の例:

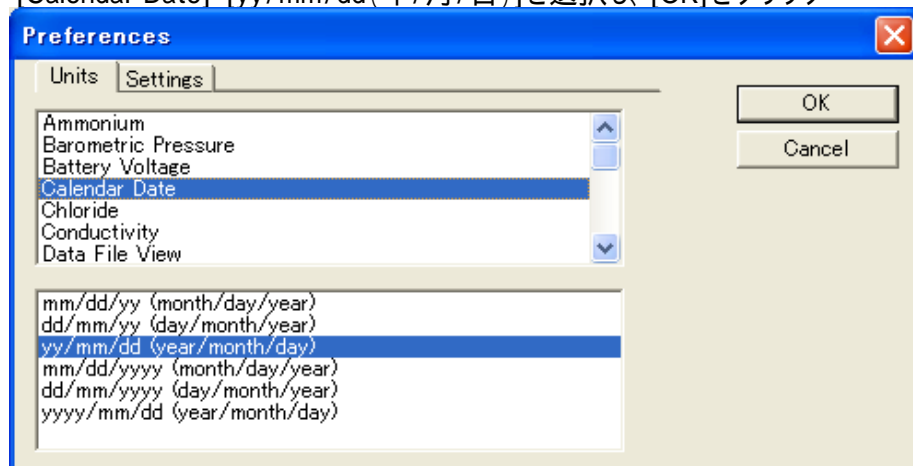
2007年5月1日
米国表記 05/01/07 変換すると、2005年1月7日になってしまう

設定の変更

Win-Situ4.0起動し、[Options]-[Preferences]



[Calendar Date]-[yy/mm/dd(年/月/日)]を選択し、[OK]をクリック



この設定の状態でCSVやテキストに変換して下さい。