

## Win-Situ5 インストール/バージョンアップ方法

アサヒ地水探査のHPから、最新のソフトをダウンロードして下さい。

### TROLLシリーズソフトウェアダウンロード

Win-Situソフトウェアは数ヶ月毎に更新されています。  
最新のソフトを使うことにより、良い状態で機器をお使い頂けますので、定期的なアップグレードをして下さい。

ソフトウェア名	対応機器	バージョン	更新日	ダウンロード
Win-Situ5	LeveITROLL, AquaTROLL	Ver.5.5.10.0	2007/07	exe
Win-Situ4.0	miniTROLL, MP TROLL9000,9500	Ver.4.57.0.0	2006/10	exe
Win-Situ2000	TROLL4000,8000	Ver.3.71	2002/09	exe

クリックしてデスクトップにダウンロード

Win-Situ5の旧バージョンがインストールされている場合は、Windowsの[コントロールパネル]-[プログラムの追加と削除]から、旧バージョンをアンインストールして下さい。

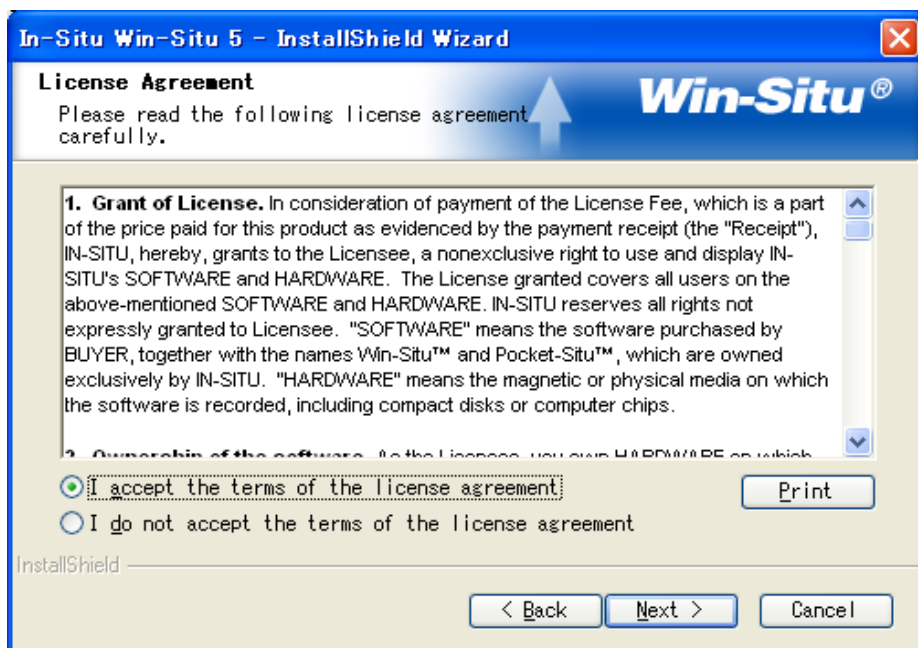
念のため、データフォルダのバックアップをとって下さい。



Win-Situ5 5.4.3.14\_WSB5Setu.p.exe

デスクトップのアイコンをダブルクリック

InstallShield Wizard 画面が出てきますので、ウィザードにそって進んで下さい。



### バージョンの確認

[Help]メニューの[About Win-Situ]をクリック

